

ประเภทกระจกโค้งโพลีคาร์บอเนต 32 นิ้ว



BJ BROTHERS

ประเภท 1 ชุด ประกอบไปด้วย



1. น็อต 6 เหลี่ยม

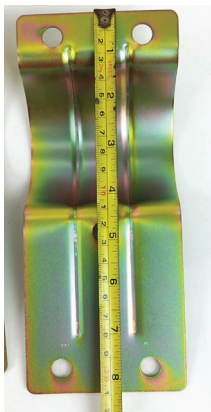


2. ตัวรัดเสา

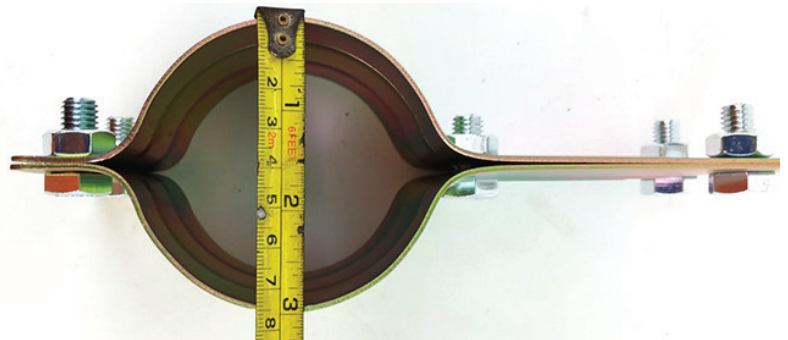
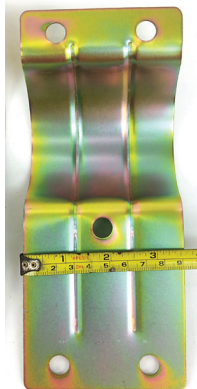


3. ตัวยึดกระจก

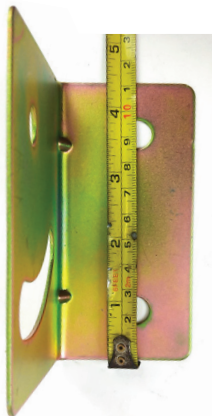
Dimension Sheet



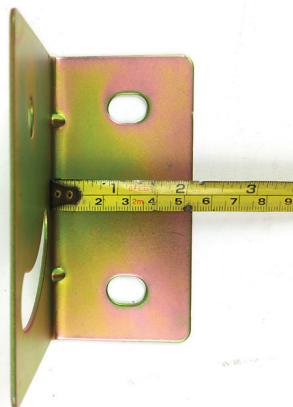
ตัวรัดเสา ยาว 20.8 ± 0.2 cm. ตัวรัดเสา กว้าง 9 ± 0.2 cm.



ใช้กับเสาเส้นผ่าศูนย์กลาง 7.5 ± 0.2 cm.



ตัวยึดกระจกยาว 11.1 ± 0.2 cm.



ตัวยึดกระจกกว้าง 5.3 ± 0.2 cm.



ตัวยึดกระจกสูง 8.8 ± 0.2 cm.

